



ZIMMERMANN

TEXTIL AG

FARB- UND MUSTERKARTE

ART. NR. 12469



Tischwäsche

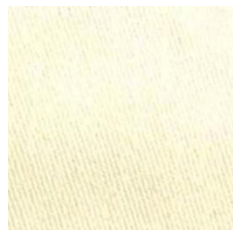
Uni Satin, Damast Vollzwirn Tischwäsche, 100% Baumwolle mercerisiert, indanthren gefärbt, Farbe weiß gebleicht, koch- und chlorecht, Konfektion aus Meterware. Dessin: uni glatt

Kette Nm 68/2, Schuss Nm 50/2,
Gewicht ca. 215 g/m²

Muster / Farben :



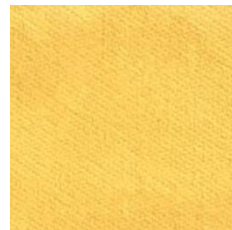
Art.Nr. 12469
weiss



Art.Nr. 12469
sekt



Art.Nr. 12469
mais



Art.Nr. 12469
goldgelb



Art.Nr. 12469
elfenbein



Art.Nr. 12469
apricot



Art.Nr. 12469
rosa



Art.Nr. 12469
rosenholz



Art.Nr. 12469
bleu



Art.Nr. 12469
dunkelblau



ZIMMERMANN

TEXTIL AG

FARB- UND MUSTERKARTE

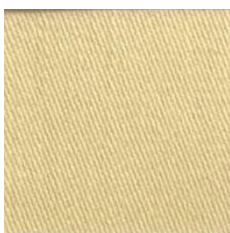
ART. NR. 12469



Art.Nr. 12469
reseda



Art.Nr. 12469
dunkelgrün



Art.Nr. 12469
sand



Art.Nr. 12469
beige



Art.Nr. 12469
tobacco



Art.Nr. 12469
braun



Art.Nr. 12469
terracotta



Art.Nr. 12469
rot



Art.Nr. 12469
bordeaux



Art.Nr. 12469
silbergrau



Art.Nr. 12469
platingrau



Art.Nr. 12469
stroh



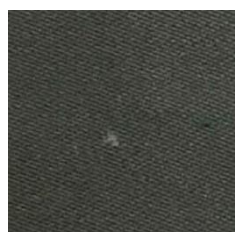
Art.Nr. 12469
hellgrau



Art.Nr. 12469
taupe



Art.Nr. 12469
zinn



Art.Nr. 12469
anthrazitgrau